

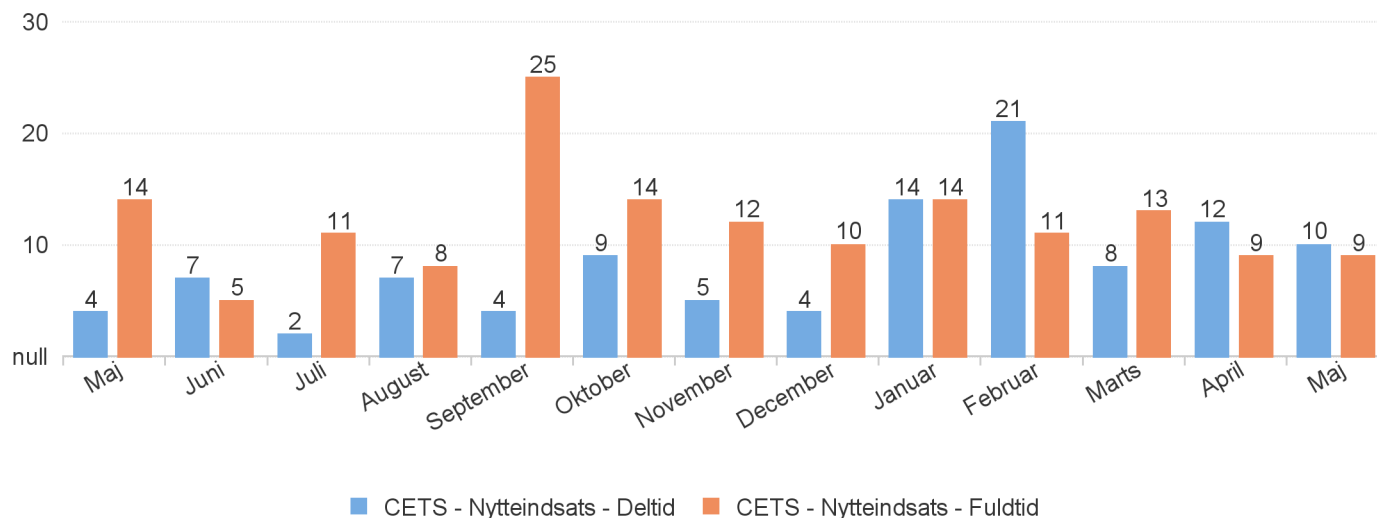


Nytteindsats: CETS - Antal borgere startet i placering

Opdateringsdato

01-06-2025

Antal borgere startet i placering pr. måned

**Borgere startet i nytteindsats -
seneste 13 måneder**

262

**CETS -
Nytteindsats -
Deltid**

107

**CETS -
Nytteindsats -
Fuldtid**

155

Målgruppe i placering

Antal startede placeringer

6.2 - Jobparat kontanthjælps- og overgangsydelsesmodtager

124

6.3 - Aktivitetsparat kontanthjælps- og overgangsydelsesmodtager

70

6.4 - Uddannelsesparat uddannelseshjælps- og overgangsydelsesmodtager

26

6.9 - Visiteret til eller ansat i fleksjob

13

INT-SHP - Selvforsørgelses- og hjemrejseydelsesmodtager i program

12

6.1 - Dagpengemodtager

6

6.5 - Aktivitetsparat uddannelseshjælps- og overgangsydelsesmodtager

6

6.8 - Rehabilient

4

6.12 - Selvforsørgende ledig

1

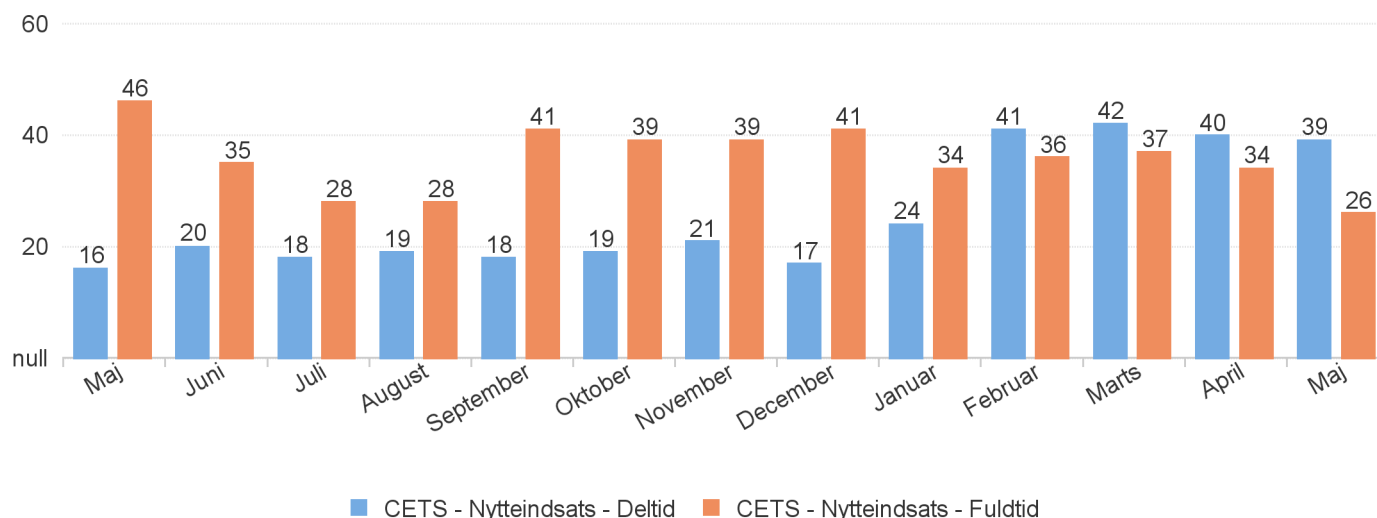
INT-SP - Selvforsørgende i program



Nytteindsats: CETS - Borgere i placering pr. måned - seneste 13 måneder

Opdateringsdato 01-06-2025

Antal borgere i placering pr. måned



Antal borgere i nytteindsats - seneste 13 måneder

264

 CETS -
Nytteindsats -
Deltid

110

 CETS -
Nytteindsats -
Fuldtid

160

Målgruppe i placering

antal personer - placeringer 2023

6.2 - Jobparat kontanthjælps- og overgangsydelsesmodtager

125

6.3 - Aktivitetsparat kontanthjælps- og overgangsydelsesmodtager

77

6.4 - Uddannelsesparat uddannelseshjælps- og overgangsydelsesmodtager

27

INT-SHP - Selvforsørgelses- og hjemrejseydelsesmodtager i program

15

6.9 - Visiteret til eller ansat i fleksjob

13

6.1 - Dagpengemodtager

7

6.5 - Aktivitetsparat uddannelseshjælps- og overgangsydelsesmodtager

4

6.8 - Rehabilient

4

6.12 - Selvforsørgende ledig

2

INT-SP - Selvforsørgende i program

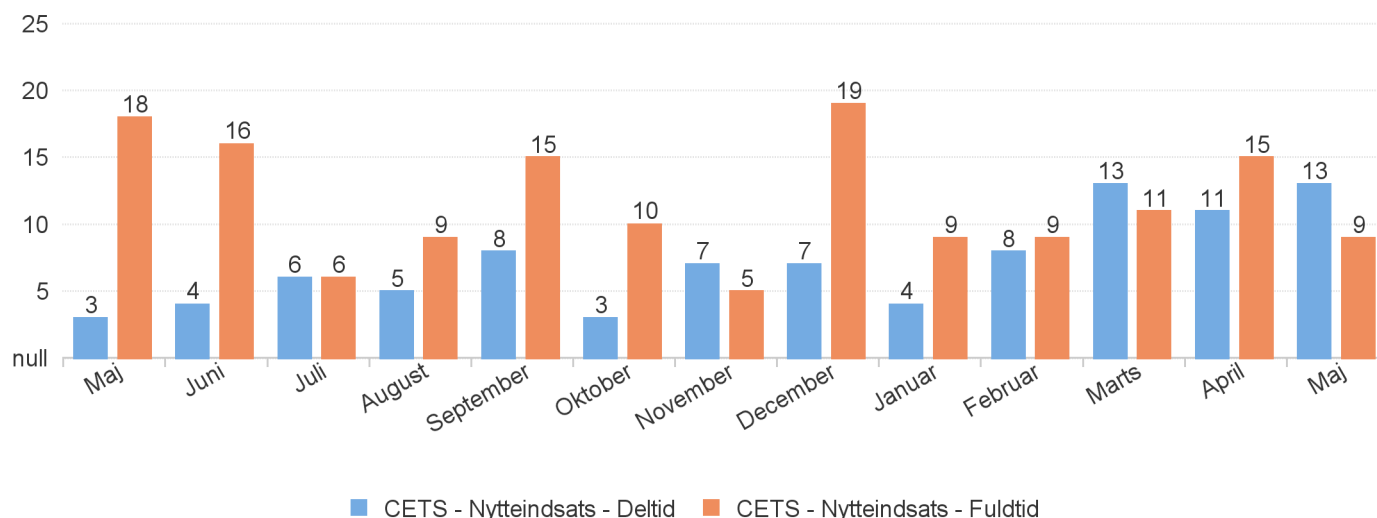
1



Nytteindsats: CETS - Borgere afsluttet i nytteindsats - seneste 13 måneder

Opdateringsdato 01-06-2025

Antal borgere afsluttet i placering pr. måned



Antal borgere afsluttet i nytteindsats - seneste 13 måneder

208

Antal afsluttede placeringer i nytteindsats - seneste 13 måneder

243

 CETS -
Nytteindsats -
Deltid

86

 CETS -
Nytteindsats -
Fuldtid

127

Målgruppe i placering

Antal afsluttede placeringer

6.2 - Jobparat kontanthjælps- og overgangsydelsesmodtager	118
6.3 - Aktivitetsparat kontanthjælps- og overgangsydelsesmodtager	72
6.4 - Uddannelsesparat uddannelseshjælps- og overgangsydelsesmodtager	21
INT-SHP - Selvforsørgelses- og hjemrejseydelsesmodtager i program	12
6.9 - Visiteret til eller ansat i fleksjob	8
6.1 - Dagpengemodtager	6
6.5 - Aktivitetsparat uddannelseshjælps- og overgangsydelsesmodtager	4
6.12 - Selvforsørgende ledig	1
INT-SP - Selvforsørgende i program	1

**Nytteindsats: CETS - Borgere afsluttet i nytteindsats - afslutningsårsager**

Opdateringsdato 01-06-2025

Antal borgere med afsluttet placering	Personer uden aktiv sag	Personer med aktiv sag
208	73	135

Alle personer som har deltaget i nytteindsats			
Antal/andel af personer afsluttet til ordinært arbejde	Antal/Andel personer afsluttet til Ordinær uddannelse	Antal/Andel personer med øvrige afslutningsårsager	Antal/Andel borgere fortsat tilknyttet jobcentret
42	5	26	135
20%	2%	13%	65%

"Øvrige afslutningsårsager indeholder bl.a. borgere som:

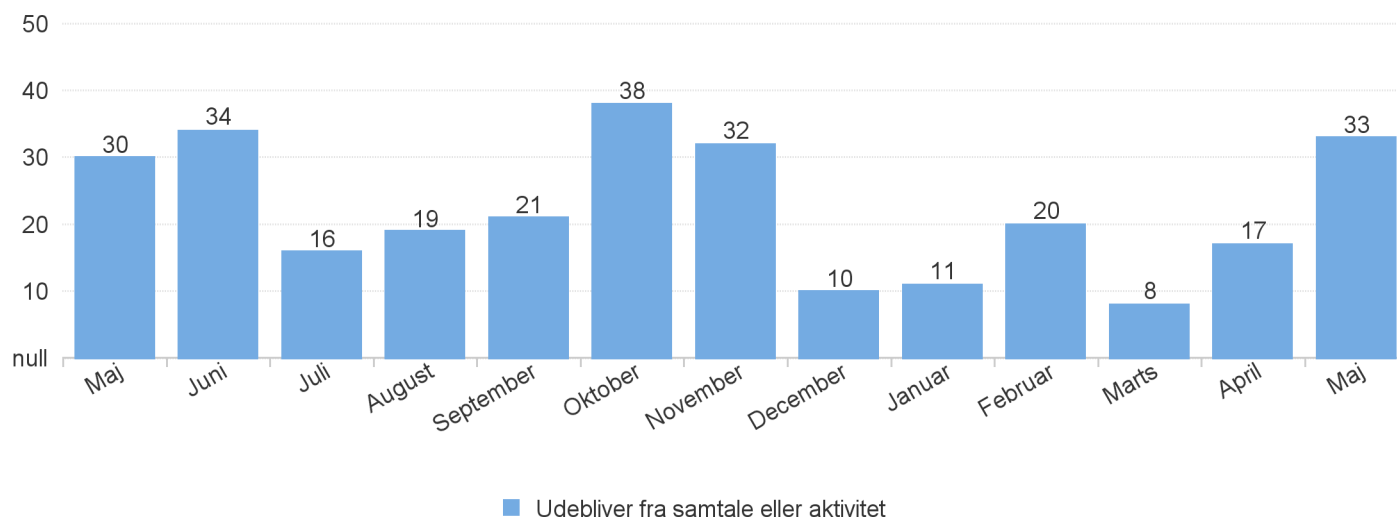
- Har trukket sin ansøgning om hjælp tilbage.
- Er flyttet.
- Ikke stod til rådighed.
- mm."



Nytteindsats: CETS - Borgere Partshørt/Sanktioneret under nytteindsats

Opdateringsdato 01-06-2025

Antal indberetninger og partshøringer

Antal
indberetninger og
partshøringer

289

Antal
sanktioner

234

Sanktions-
andel

80,97%

Antal personer
med
indberetning og
partshøring

92

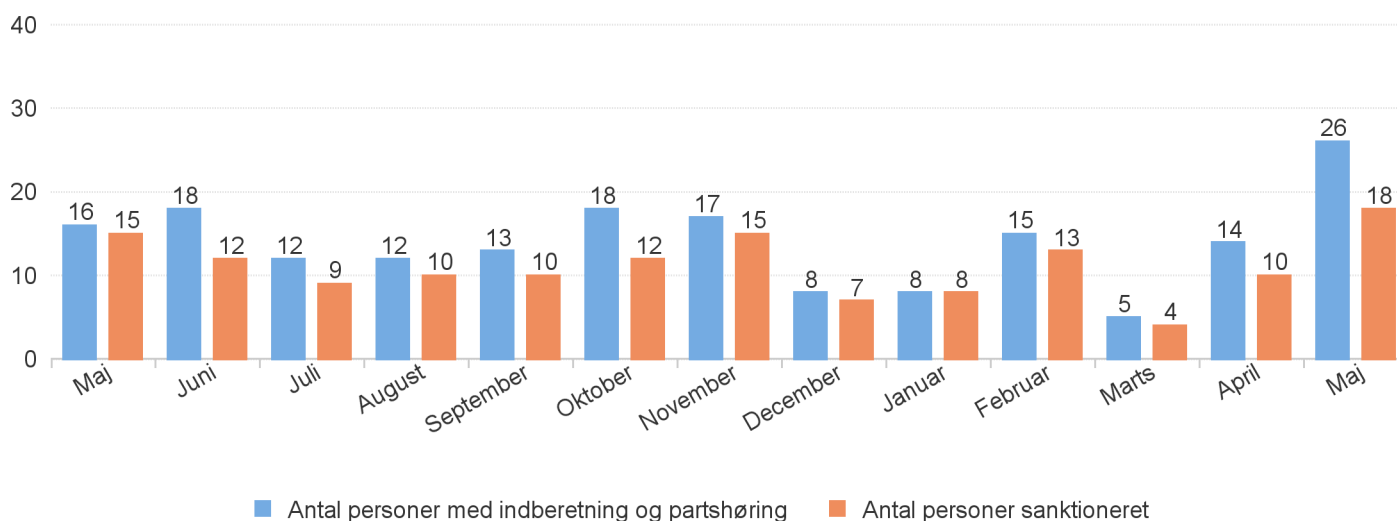
Antal
personer
sanktioneret

73

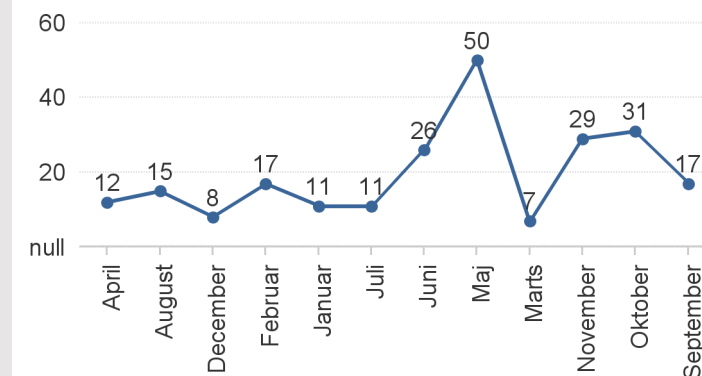
Sanktions-
andel

79,35%

Unikke personer med indberetninger/partshøringer eller sanktion



Sanktioner pr. måned

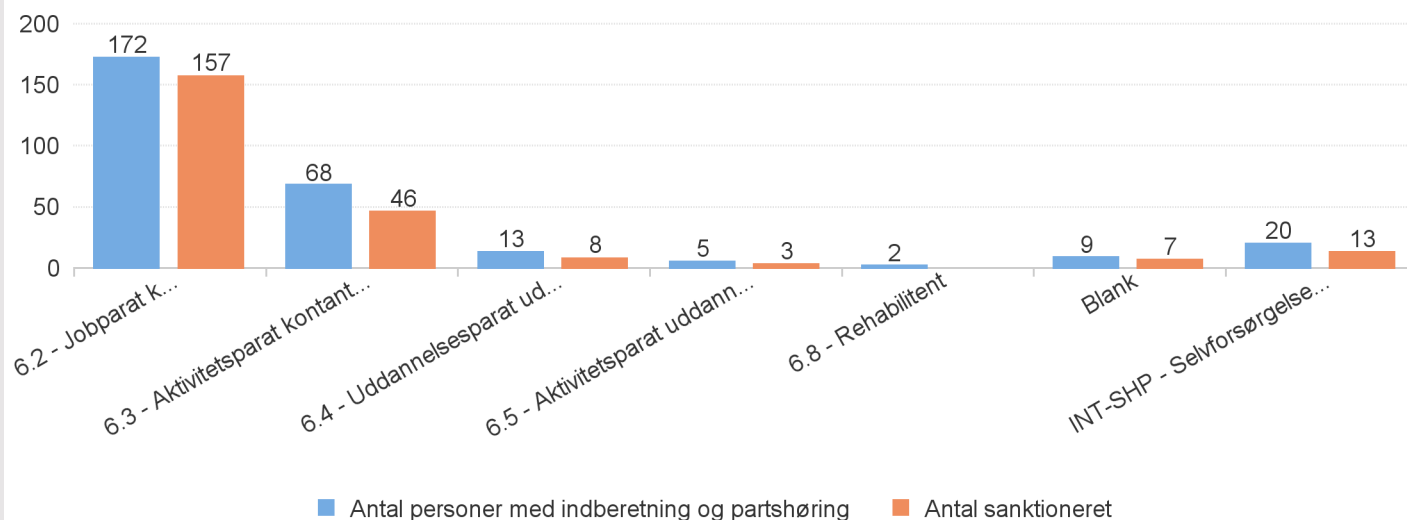




Nytteindsats: CETS - Borgere Partshørt/Sanktioneret under nytteindsats - målgruppefordelt

Opdateringsdato 01-06-2025

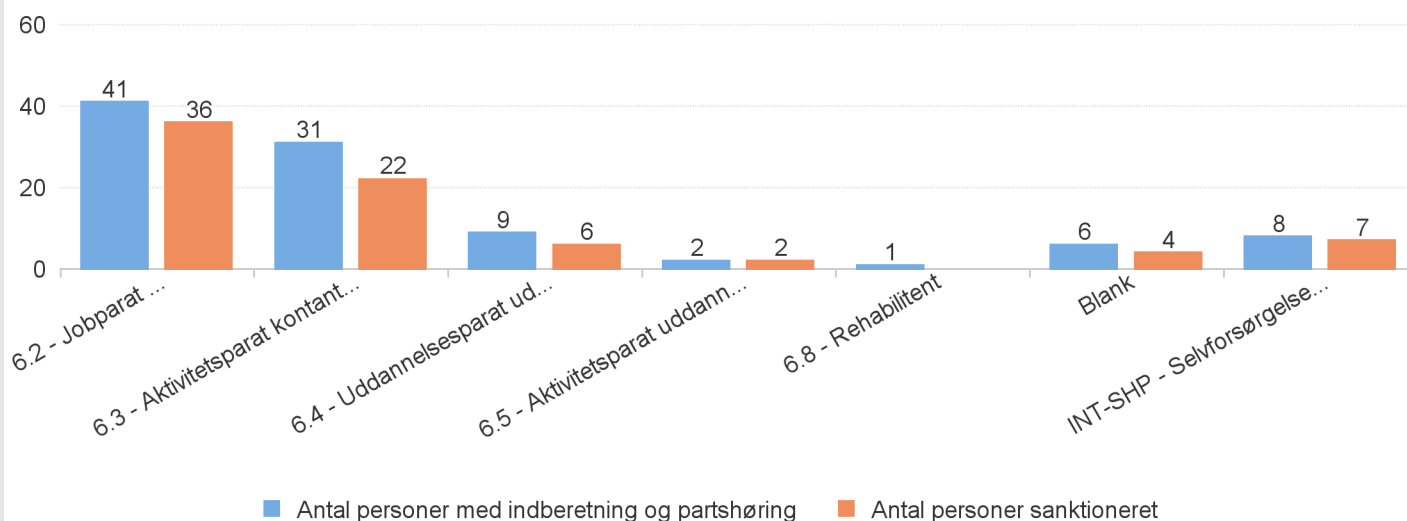
Indberetninger/partshøringer og sanktion fordelt på målgruppe



Antal indberetninger og partshøringer	Antal sanktioner	Sanktionsandel
289	234	80,97%

Antal personer med indberetning og partshøring	Antal personer sanktioneret	Sanktionsandel
92	73	79,35%

Personer med indberetninger/partshøringer og sanktioner

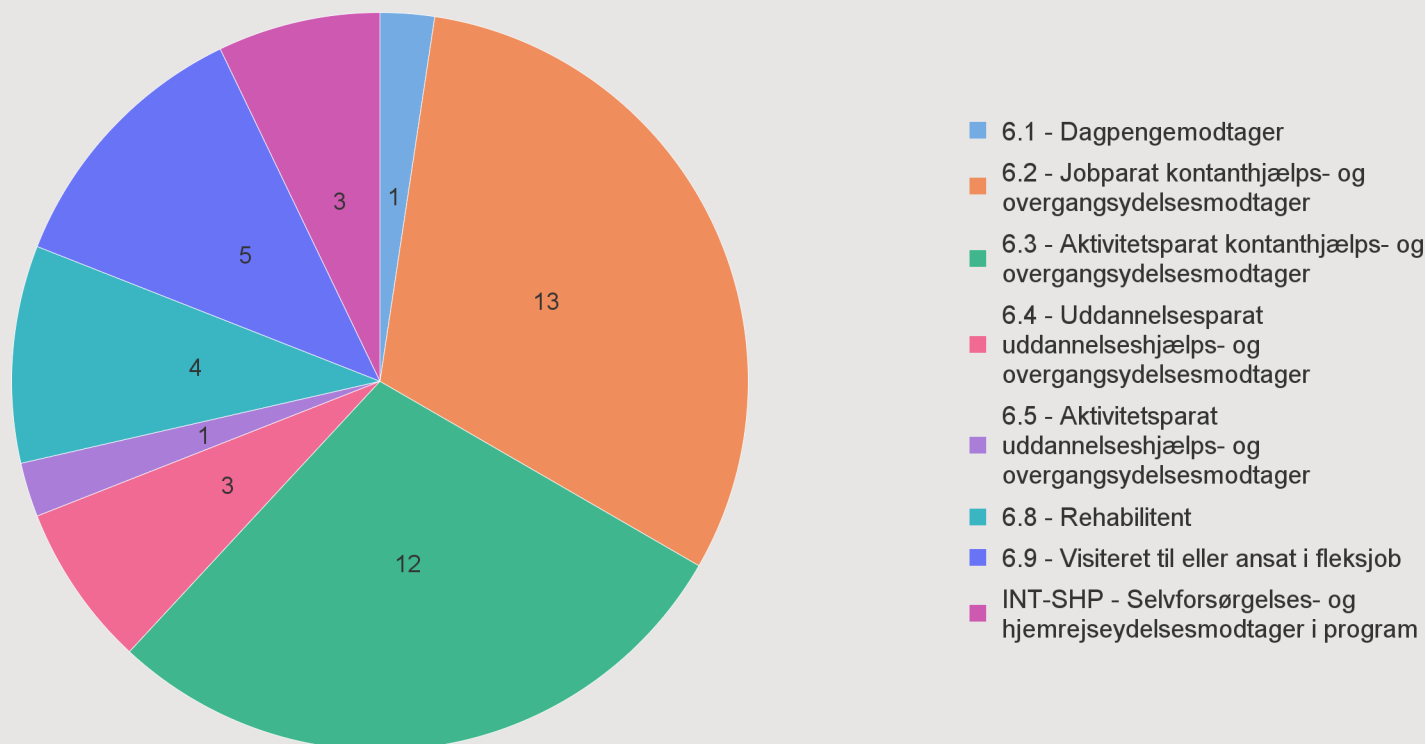




Nytteindsats: CETS - Borgere i aktiv placering pr. 01-06-2025

Antal borgere i nytteindsats	CETS - Nytteindsats - Deltid	CETS - Nytteindsats - Fuldtid
42	26	16

Borgere fordelt på målgruppe



Nuværende varighed i uger for aktive forløb	Antal personer
1	2
2	2
3	7
4	3
5	2
6	6
7	2
8	4
9	4
10	1
13	3
14	1
15	1
17	2
19	1
20	1



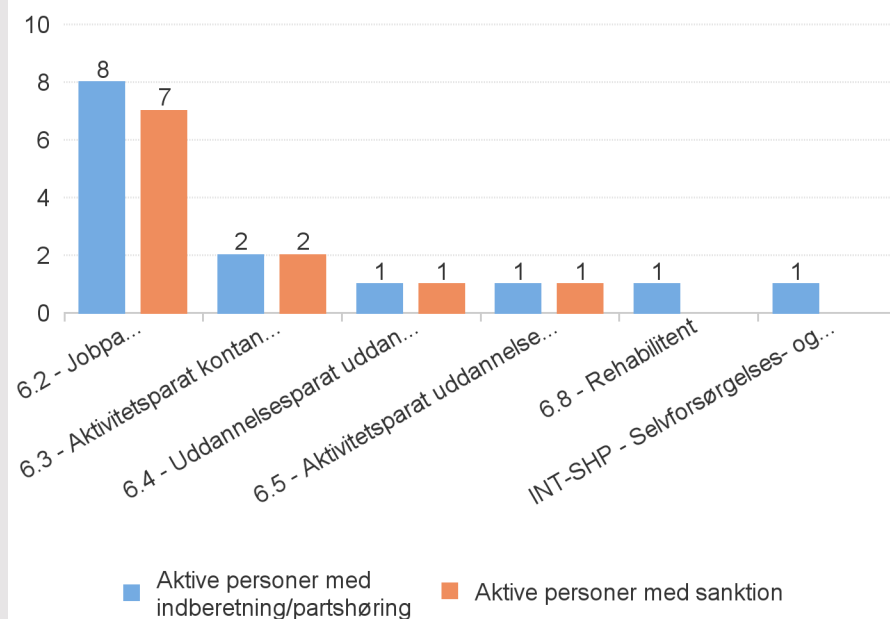
Nytteindsats: CETS - Borgere i aktiv placering - Partshøring og sanktion

Opdateringsdato 01-06-2025

Antal personer med indberetninger og partshøringer	Antal personer sanktioneret	Sanktionsandel
14	11	78,57%

Antal indberetninger og partshøringer	Antal sanktioneret	Sanktionsandel
28	18	64,29%

Borgere med indberetning/partshøring og sanktion - målgruppefordelt



Indberetning/partshøring og sanktion - målgruppefordelt

